

INVESTIČNÉ AKCIE – Mestská časť Radvaň

/Ulice Radvanská, Bernoláková, Kalinčiaková, Poľná, Nám. Ľ. Štúra, Kúpeľná/

Zoznam ciest, chodníkov, obrubníkov, ihrísk nahlásených na opravu podľa priorít v mestskej časti Radvaň /Radvanská, Bernoláková, Kalinčiaková, Poľná/

KRÁTKODOBÉHO CHARAKTERU /časový horizont do konca roku 2015/

1. Oplotenie zvodidiel - Havarijný stav – Na Radvanskej ul. v blízkosti školy vedie potok pod cestou a chodníkom. Popri chodníku vedú zvodidlá, ktoré však nie sú dostatočne chránené a menšie dieťa môže vypadnúť z chodníka do potoka vo výške cca 4 m.



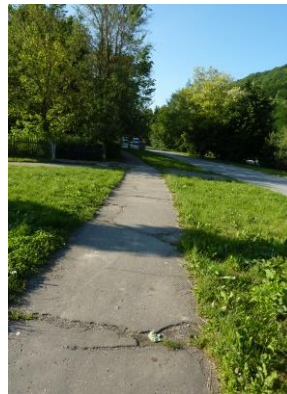
2. Vybudovanie chodníku pod NOVAMEDOM /priestor bol rozkopaný a neupravený



3. Náter alebo nalepenie parkovacích čiar na ulici pred obytným domom Radvanská 12 – 24 a taktiež Bernoláková párne čísla.



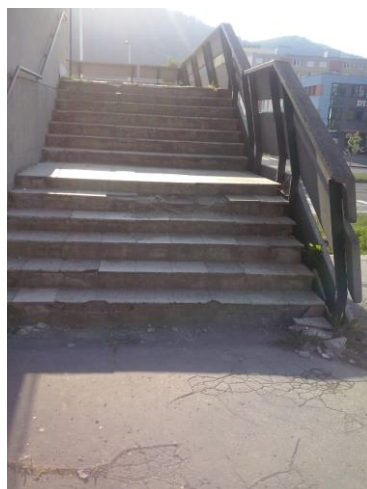
4. Oprava chodníka pri Tihányiovskom kaštieli, ktorý sa bude používať aj ako trasa počas chodeckých pretekov



5. Detské ihrisko na Poľnej 19 /povrch popraskaný, nepoužiteľný na hru/



6. Oprava schodov ku POŠTE – keďže objekt pošty je v súkromnom vlastníctve, žiadame Mesto o konanie vo veci kontaktovania majiteľa objektu za účelom opravy schodov.



STREDNODOBÉHO CHARAKTERU /časový horizont 2-3 roky/

1. Oprava chodníku Radvanská 12 – 24 od cesty



2. Chodník pri výjazde pod obchodom Jednota



3. Výjazd na cestu z obchodu Coop Jednota



4. Oprava chodníku ku autobusovej zastávke na Kúpeľnej ul.



5. Oprava chodníku na Bernolákovej ul. nepárne čísla /nad škôlkami/



6. Oprava chodníku Radvanskiá 12 – 24 od kaštieľa



7. Oprava chodníku Poľná ul., popri hlavnej ceste



8. Oprava chodníku na ul. Ľudovíta Štúra, oproti hl. vstupu do školy



9. Oprava obrubníka ku prechodu pre chodcov na Sládkovičovej ul., ktorý vedie ku budove DYNO.



DLHODOBÉHO CHARAKTERU

1. Vybudovanie schodov cez kopec od Bernolákovej ku škôlkam



2. Oprava chodníku ku TESCO popri garážach



3. Vybudovanie nových parkovacích miest na Radvanskej 12-24



4. Oprava cesty popri parku Radvanských, popri potoku

5. Výmena povrchov na detských ihriskách za TARTANOID

6. Vybudovanie schodov od Radvanskej 12 – 24, popri Zdravotníckej univerzite ku Novamedu



7. Rekonštrukcia Radvanského parku